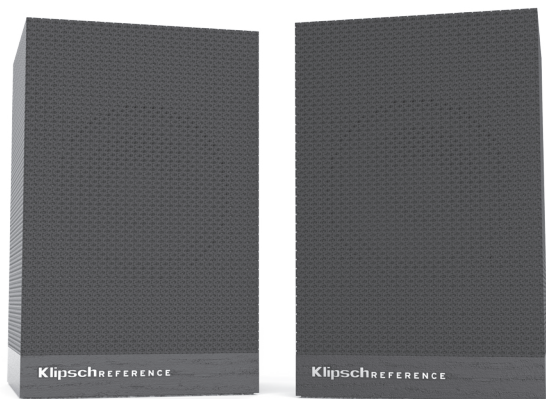


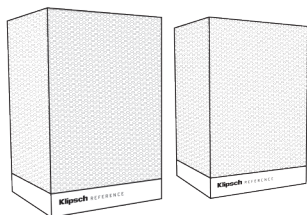
SURROUND 3

Klipsch®

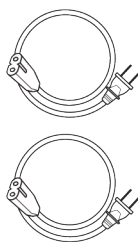


INSTRUKCJA OBSŁUGI

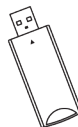
ZAWARTOŚĆ PUDEŁKA



Bezprzewodowy głośnik

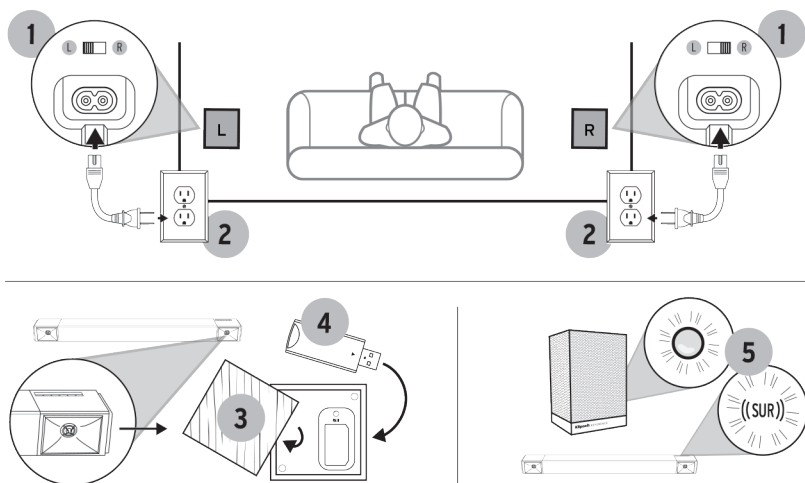


Przewód zasilający

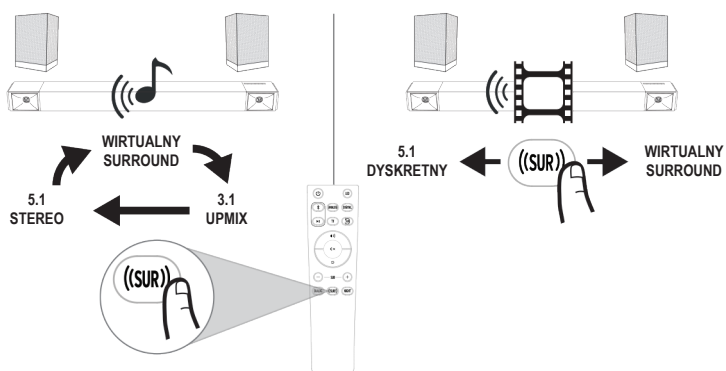


Nadajnik

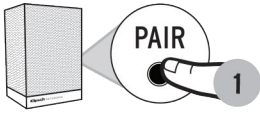
KONFIGURACJA



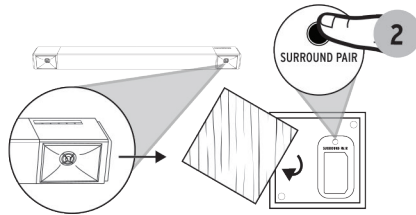
PRZYCIISK SURROUND



PAROWANIE SURROUND

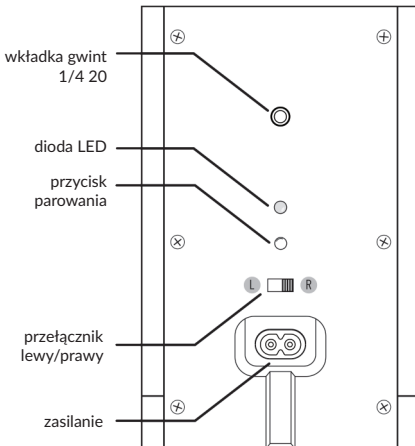


Przytrzymaj 3 sekundy



Przytrzymaj 3 sekundy

TYLNY PANEL



ROZWIĄZYWANIE PROBLEMÓW

Nie słychać dźwięku z głośników surround

1. Sprawdź, czy głośniki surround lewy i prawy są podłączone do źródła zasilania.
2. Sprawdź, czy nadajnik Surround 3 jest podłączony do głośnika soundbar.
3. Sprawdź lampkę LED za tyłu każdego głośnika.
 - Jeśli się świeci, zwiększ głośność głośnika surround za pomocą regulacji na głośniku surround.
 - Jeśli miga, zsynchronizuj głośnik surround z głośnikiem soundbar, postępując zgodnie z następującymi instrukcjami:
 1. Zdejmij zaślepkę
 2. Naciśnij przycisk Surround Pair przez 3 sekundy
 3. Naciśnij przycisk parowania z tyłu głośnika surround, na którym miga LED, przez 3s, aż LED zacznie świecić światłem stałym.

INSTRUKCJE BEZPIECZEŃSTWA

1. Przeczytaj poniższe instrukcje.
2. Zachowaj poniższe instrukcje.
3. Stosuj się do wszelkich ostrzeżeń.
4. Stosuj się do wszelkich instrukcji.
5. Nie używaj urządzenia w pobliżu wody.
6. Czyść tylko suchą szmatką.
7. Nie blokuj żadnych wylotów wentylacyjnych. Montuj zgodnie z instrukcjami producenta.
8. Nie umieszczaj sprzętu przy źródłach ciepła takich jak grzejniki, wyloty ciepłe, kuchenki czy inne urządzenia, emitujące ciepło.
9. Nie wprowadzaj zmian do spolaryzowanej wtyczki lub wtyczki uziemiającej. Spolaryzowana wtyczka ma dwa ostrza z jednym szerszym niż pozostałe. Wtyczka uziemiająca ma dwa bolce i trzeci punkt uziemiający. Szerokie ostrze lub trzeci bolec służą twojemu bezpieczeństwu. Jeśli wtyczki nie można włożyć do gniazda, należy poprosić elektryka o wymianę przestarzałego gniazda.
10. Chroń kabel zasilający przed deptaniem bądź przgniataciem, zwłaszcza przy wtyczkach, gniaздkach i punktach wyjścia z urządzenia.
11. Używaj tylko elementów/akcesoriów dostarczonych przez producenta.



Symbol błyskawicy w trójkącie równobocznym ma ostrzegać użytkownika przed obecnością niez izolowanego „niebezpiecznego napięcia” w obrebie produktu, mogącego grozić porażeniem elektrycznym.



Wykrzyknik w trójkącie równobocznym ma zwracać uwagę użytkownika na obecność szczególnie istotnych instrukcji dotyczących działania i serwisowania produktu w załączonej do urządzenia dokumentacji.



OSTRZEŻENIE: Nie wkładaj baterii do ust, nie połkać. Niebezpieczeństwo poparzenia chemicznego. Przechowuj nowe i używane baterie poza zasięgiem dzieci i zwierząt. Połknięcie może spowodować poważne oparzenia wewnętrzne w ciągu 2 godzin i może prowadzić do śmierci.

W przypadku podejrzenia, że baterie mogły zostać połknięte lub umieszczone w jakiegokolwiek części ciała, należy szukać natychmiastowej pomocy medycznej.

OSTRZEŻENIE: Jeśli komora baterii nie zamyka się bezpiecznie, należy zaprzestać używania produktu i trzymać go z dala od dzieci i zwierząt.

OSTRZEŻENIE: Nie dotykać nieszczelnej lub uszkodzonej baterii.

OSTRZEŻENIE: Ryzyko wycieku. Należy używać tylko określonego typu baterii. Nigdy nie mieszać ze sobą nowych i używanych baterii. Przestrzegaj prawidłowej polaryzacji. Wyjąć baterie z urządzenia, jeśli jest przez dłuższy czas nieużywane. Przechowywać baterie w suchym miejscu.

OSTRZEŻENIE: Baterie (akumulator lub zainstalowane baterie) nie powinny być narażone na nadmierne ciepło, takie jak słońce, ogień lub tym podobne.

OSTRZEŻENIE: Niebezpieczeństwo wybuchu, jeśli bateria jest nieprawidłowo wymieniona. Wymieniać tylko na ten sam lub równoważny typ.

OSTRZEŻENIE: Nie ładować baterii jednorazowych.

OSTRZEŻENIE: Unikaj narażenia na ekstremalne ciepło lub zimno.

Zużyte baterie należy prawidłowo utylizować. Nie spalać.



12. Odłączaj sprzęt podczas burz i w przy dłuższych okresach nieużywania.
13. Wszelkie prace serwisowe pozostaw wykwalifikowanemu personelowi. Serwis jest wymagany, gdy osprzęt zostanie jakkolwiek uszkodzony, na przykład na długości kabla, przy wtyczce, w razie zalania lub wrzucenia do środka ciał obcych, zawilgotnienia, nieprawidłowego działania czy też upuszczenia.
14. **OSTRZEŻENIE:** Aby zmniejszyć ryzyko pożaru lub porażenia prądem, urządzenie nie powinno być narażone na deszcz lub wilgoć, nie należy umieszczać na tym urządzeniu przedmiotów wypełnionych cieczami, takich jak np. wazony.
15. Aby całkowicie odłączyć urządzenie od zasilania, odłącz wtyczkę przewodu zasilającego z gniazda.
16. Wtyczka sieciowa przewodu zasilającego musi być łatwo dostępna.
17. Nie przeciążaj gniazdek ściennych ani przedłużaczy powyżej ich pojemności znamionowej, ponieważ może to spowodować porażenie prądem lub pożar.
18. Sprzęt powinien być używany w maksymalnej temperaturze otoczenia 45° C.

OSTRZEŻENIE: Aby zmniejszyć ryzyko pożaru lub porażenia prądem, nie wystawiaj urządzenia na deszcz lub wilgoć.

OSTRZEŻENIE: Aby zapobiec obrażeniom, urządzenie musi być bezpiecznie przymocowane do podłogi / ściany zgodnie z instrukcją instalacji.

OSTRZEŻENIE: Nie umieszczać na urządzeniu źródeł otwartego ognia.



OSTRZEŻENIE: To urządzenie klasy II lub podwójnie izolowane urządzenie elektryczne. Nie wymaga uziemienia.

PRODUKT ZAWIERA BATERIE, NIEWŁAŚCIWE UŻYTKOWANIE MOŻE SPOWODOWAĆ:

- Zagrożenie dymem lub gazem
- Zagrożenie ciepłem
- Zagrożenie pożarowe
- Zagrożenie wybuchem

OSTRZEŻENIE: Nie otwieraj! Ryzyko porażenia prądem. Napięcia w tym sprzęcie są niebezpieczne dla życia. Brak możliwości obsługi przez użytkownika części wewnątrz. Wszystkie czynności serwisowe należy zlecać wykwalifikowanemu personelowi serwisowemu.

Umieścić urządzenie w pobliżu głównego gniazda zasilania i upewnić się, że można łatwo uzyskać dostęp do wyłącznika zasilania.

OSTRZEŻENIE: Użytkowanie przy innym napięciu niż wskazane może spowodować nieodwracalne uszkodzenie produktu i unieważnienie jego gwarancji. Nie zaleca się stosowania adapterów wtyczek AC ponieważ pozwala to na podłączenie nieodpowiedniego napięcia. Jeśli produkt jest wyposażony w odłączany przewód zasilający, używać tylko typu dostarczonego z produktem lub przez lokalnego dystrybutora i/lub sprzedawcę. W przypadku wątpliwości co do prawidłowego napięcia roboczego, należy skontaktować się z lokalnym sprzedawcą.

INFORMACJE DOTYCZĄCE ZGODNOŚCI Z UE: Uprawniony do noszenia znaku CE: Zgodny z dyrektywami: 2014/35/UE; EMC 2014/30/UE; 2011/65/UE; 2012/19/UE; 2009/125/WE; 2006/121/WE; 2014/53/UE.

Ten produkt zawiera baterie, które są objęte dyrektywą europejską 2006/66/WE, nie mogą być usuwane razem ze zwykłymi odpadami domowymi. Należy stosować się do lokalnych regulacji.

Deklaracji Zgodności dostępna jest po kontakcie ze sprzedawcą, dystrybutorem lub w głównej siedzibie Klipsch Group, Inc. Informacje kontaktowe dostępne są na stronie: <http://www.klipsch.com/Contact-Us>



To urządzenie jest oznakowane zgodnie z dyrektywą 2012/19/UE dotyczącą odpadów elektrycznych i sprzętu elektronicznego (WEEE). Ten symbol oznacza, że dane urządzenie należy utylizować osobno.